

# Инвестиционная привлекательность

Муниципальное образование Даровской  
муниципальный район Кировской области

2023 год







# Транспортная доступность

Муниципальное образование  
Даровской муниципальный район  
Кировской области



**Железнодорожное сообщение в 60 км -  
станция «Котельнич» Горьковской железной  
дороги Кировской области**



**Расстояние до крупных городов РФ:**

- г. Москва - 884 км
- г. Пермь - 639 км
- г. Киров - 180 км
- г. Сыктывкар - 536 км
- г. Казань - 429 км



**До аэропорта  
в г. Киров – 180 км  
в г. Казань – 429 км  
г. Пермь – 639 км**

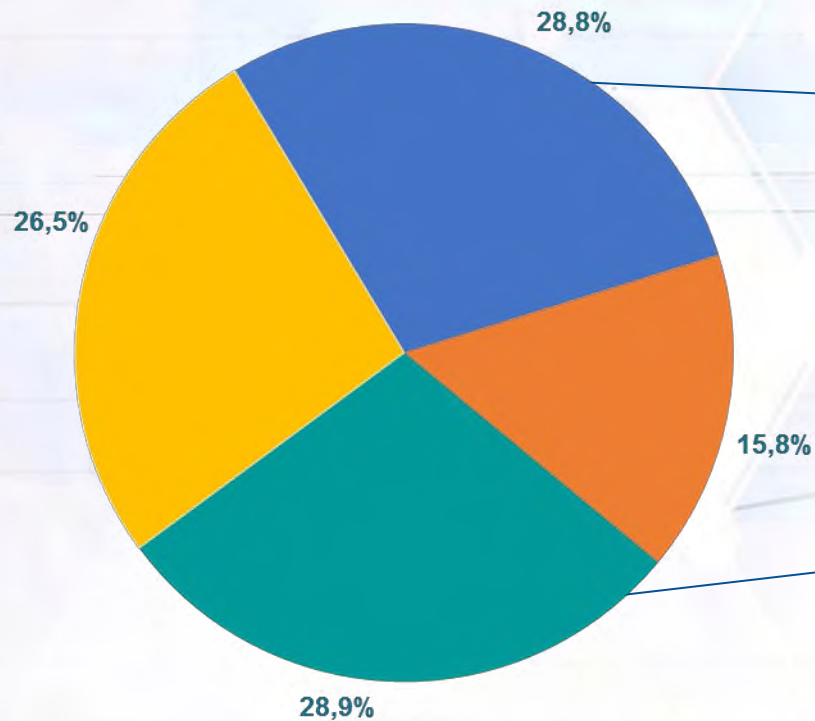
# Структура экономики

Муниципальное образование Даровской  
муниципальный район Кировской области

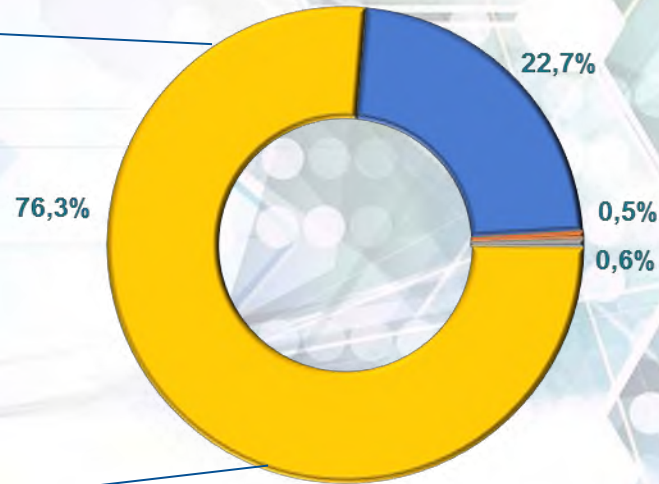
Е

- ,6

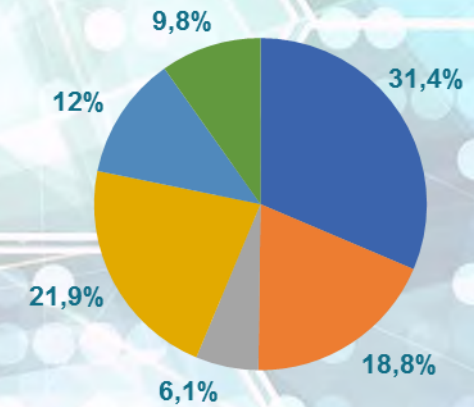
## Субъектов малого и среднего предпринимательства



- промышленность
- сельское хозяйство
- торговля
- прочие



- производство пищевых продуктов
- производство напитков
- производство прочей неметаллической минеральной продукции
- деревообработка



- торговля
- лесоперерабатывающая промышленность
- услуги транспорта
- сельское и лесное хозяйство
- производство пищевых продуктов
- прочие виды деятельности

# Преимущества района

Муниципальное образование Даровской  
муниципальный район Кировской области



Достаточный запас лесных  
ресурсов и не древесных  
лесных ресурсов



Привлекательная природная  
среда



Наличие земельных  
ресурсов для  
сельскохозяйственного  
производства



Благоприятная  
экологическая  
обстановка



Свободные  
инвестиционные  
площадки



Наличие свободных  
трудовых ресурсов

# Инфраструктура

Муниципальное образование Даровской  
муниципальный район Кировской области



## социальная

детские сады  
школы  
больницы  
библиотеки  
объекты спорта  
учреждения культуры  
доп. образование  
социальная поддержка



## транспортная

55 км. до федеральной  
трассы  
«Москва- Нижний  
Новгород - Киров»

## инженерная

энергосети  
водоснабжение  
теплоснабжение  
водоотведение

## информационная

почтовая связь  
телефон  
сотовая связь  
интернет  
СМИ



# Кадровый потенциал

Муниципальное образование Даровской  
муниципальный район Кировской области

7

дошкольных образовательных организаций

3

общеобразовательные организации

3

учреждения дополнительного образования

1

организация для детей-сирот и детей, оставшихся без попечения родителей



Женщины

2123

1666

777

1020

Мужчины

2379

806

- старше трудоспособного возраста (женщины 60 лет и выше, мужчины 65 лет и выше)
- трудоспособного возраста (женщины 16-60 лет, мужчины 16-65 лет)
- моложе трудоспособного возраста (от 0-15 лет включительно), человек

25954 рублей

- среднемесячная заработная плата по территории района, начисленная работникам за 2022 год (оценка)

1,9 %

- уровень безработицы по району на 01.01.2023

63 человека

- численность безработных на 01.01.2023



# Меры поддержки (муниципальный уровень)

Муниципальное образование  
Даровской муниципальный район  
Кировской области

Обращение в  
администрацию района

Консультирование, анализ  
проекта

Подбор подходящих мер  
поддержки

Допускается обращение как с готовым  
бизнес-планом, так и с бизнес-идеей

Осуществляется первичная  
консультация, проводится совместный  
анализ проекта, определяются  
потребности в мерах финансовой и  
методической поддержки,  
производственных площадях

Формируется перечень институтов  
развития и мер поддержки в  
соответствии с параметрами  
инвестиционного проекта

# Меры поддержки (региональный уровень)

Муниципальное образование Даровской  
муниципальный район Кировской области

Гранты субъектам МСП, занимающимся социально значимыми видами деятельности



Министерство промышленности,  
предпринимательства и торговли Кировской  
области

[prom@ako.kirov.ru](mailto:prom@ako.kirov.ru)

Льготное кредитование. Гарантийное кредитование  
Информационно-консультационные услуги, направленные на содействие развитию субъектов МСП  
Образовательные услуги  
Информационно-консультационные услуги, направленные на содействие развитию территориальных кластеров Кировской области



Кировский областной  
ФОНД ПОДДЕРЖКИ  
ПРЕДПРИНИМАТЕЛЬСТВА  
(КОФПМСП МКК)

<https://kfpp.ru>

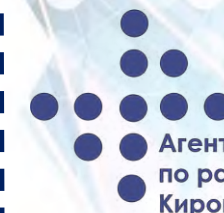
Антикризисные меры для бизнеса  
Онлайн-сервисы для организации удалённой работы  
«Горячие линии» для консультаций субъектов МСП  
Цифровая платформа - представление услуг для предпринимателей в электронном виде



объект инфраструктуры  
поддержки МСП

<https:мойбизнес-43.рф>

Предоставление информационно-консультационной поддержки инвесторам,  
комплексное сопровождение инвесторов в моногородах Кировской области,  
оказание прочей консультационно-методической помощи в целях реализации инвестиционной деятельности.



Агентство  
по развитию моногородов  
Кировской области

[https://vk.com/club\\_armko](https://vk.com/club_armko)

Информирование, консультирование, семинары, мастер-классы, патентные и маркетинговые исследования, подготовка и экспертиза экспортного контракта, поиск иностранного партнера, бизнес-миссии, международные выставки



АНО «Центр  
поддержки экспорта»

<http://exportkirov.ru>

# Меры поддержки (федеральный уровень)

Муниципальное образование Даровской  
муниципальный район Кировской области

Финансирование расходов по экспортному контракту, компенсация части затрат на транспортировку продукции, финансирование текущих расходов по экспортным поставкам



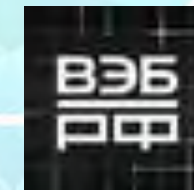
<https://www.exportcenter.ru>

Финансирование инвестиционных проектов (в форме займов от 5 до 250 млн. рублей – 0% годовых, от 250 до 1 000 млн. рублей – 5% годовых; в форме займа под проекты концессий, ГЧП, МЧП от 25 до 250 млн. рублей – 0% годовых, от 250 до 1 000 млн. рублей – 5% годовых), софинансирование расходов субъектов РФ на объекты инфраструктуры, в т.ч. социальной, необходимых для реализации новых инвестиционных проектов



<http://моногорода.рф>

передача  
полномочий



<https://вэб.рф/>

Финансовая, кредитная, лизинговая поддержка

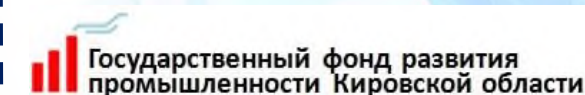


<https://corpmsp.ru>

Программа льготных займов, субсидии промпредприятиям на уплату процентов по кредитам, финансовое обеспечение лизинговых проектов



<https://frprf.ru>



<https://frp.kirovreg.ru/>

# Инвестиционный потенциал

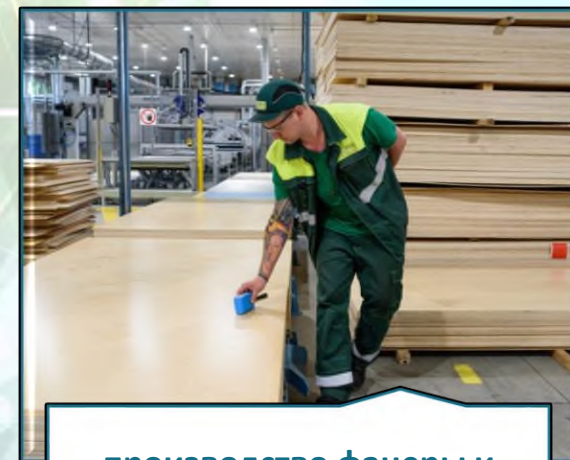
Муниципальное образование Даровской  
муниципальный район Кировской области



**углубленная переработка  
древесины**



**производство домов из  
клееного бруса**



**производство фанеры и  
фанерного кряжа**



**производство пищевых  
продуктов**



**охотничий туризм**



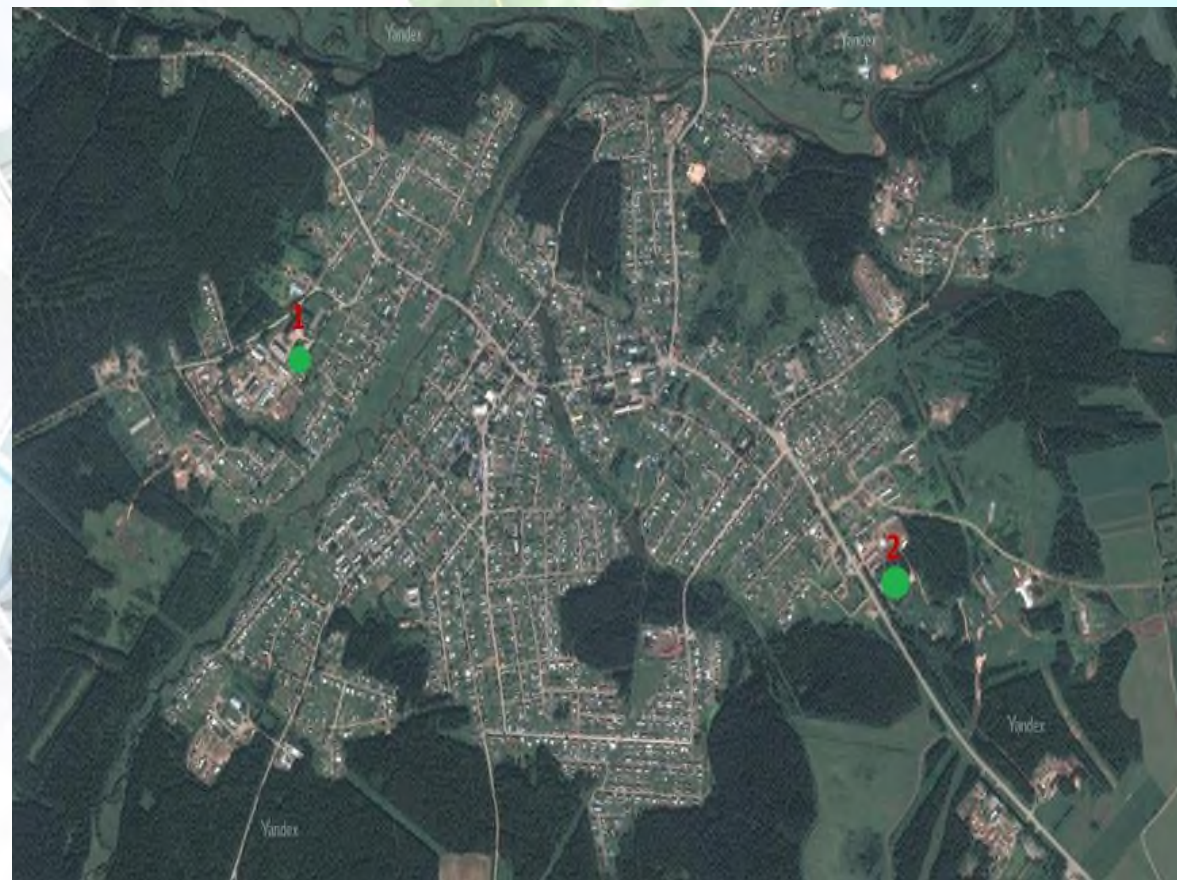
**эко- туризм**

# Инвестиционные площадки

## ● Предлагаемые инвестиционные площадки

1 – Административное здание: назначение конторское,  
пгт Даровской ул. Победы, д. 10, 43:08:310414:489

2 – Земельный участок 43:08:310418:55



# Приложение (инвестиционные площадки)

Муниципальное образование  
Даровской муниципальный район  
Кировской области

## Площадка № 1:

Административное здание: назначение конторское, пгт Даровской ул. Победы, д. 10

Кадастровый номер: 43:08:310414:489

Площадь: 375,5 м<sup>2</sup>

Земельный участок с кадастровым номером 43:08:310414250

Категория земель – земли населенных пунктов (для размещения производственной базы)

Площадь: 1075,0 м<sup>2</sup>

Вид права: казна муниципального образования Даровской муниципальный район Кировской области, 612140, Кировская область, пгт Даровской, ул. Набережная, д.8; (83336)2-12-51; admdaro@yandex.ru

Ограничения (обременения): нет

Условия предоставления: продажа

Транспортная доступность объекта:

Имеется автомобильная дорога (асфальт)

Расстояние до города Кирова – 180 км

Расстояние до железнодорожной станции – 60 км

Расстояние до автодороги федерального значения - 55 км

Характеристика инфраструктуры:

Теплоснабжение – расстояние до ближайшей точки подключения 0,4 км

Электроэнергия – возможность подключения имеется, до 150 кВт/час

Водоснабжение – расстояние до ближайшей точки подключения 0,2 км

Водоотведение – возможность подключения отсутствует

Контактное лицо:

Сорокина Ирина Николаевна – ведущий специалист администрации Даровского района Кировской области, тел.: 8 (83336) 2-29-01



# Приложение (инвестиционные площадки)

Муниципальное образование  
Даровской муниципальный район  
Кировской области



## Площадка № 2:

Земельный участок, кадастровый номер: 43:08:310418:55

Категория земель: земли промышленности, энергетики, транспорта

Разрешенное использование: для производственных целей (предприятия и производства IV класса вредности)

Площадь: 1500,0 м<sup>2</sup>

Вид права: государственная собственность (не разграничена)

Ограничения (обременения): нет

Условия предоставления: аренда с последующим выкупом

На земельном участке зданий и сооружений нет

Транспортная доступность объекта:

Имеется автомобильная дорога (асфальт)

Расстояние до города Кирова 180 км

Расстояние до железнодорожной станции 60 км

Расстояние до автодороги федерального значения 55 км

Характеристика инфраструктуры:

Теплоснабжение – возможность подключения отсутствует

Электроэнергия – возможность подключения имеется

Водоснабжение – расстояние до ближайшей точки подключения 1 км

Водоотведение – возможность подключения отсутствует

Контактное лицо:

Голомидова Валентина Анатольевна – ведущий специалист администрации Даровского городского поселения Даровского района Кировской области

**Администрация Даровского района Кировской области**  
**612140, Кировская обл., пгт Даровской, ул. Набережная, 8**



**Елькин Олег Юрьевич**  
глава администрации Даровского  
района Кировской области  
8(83336)2-12-51  
admdaro@yandex.ru



**Ренжина Елена Александровна**  
Заведующая отделом по экономике и  
прогнозированию развития территории района  
администрации Даровского района Кировской  
области  
8(83336)2-21-35  
admdaro10@yandex.ru



<https://hregion.ru/>



<https://vk.com/glavabh>

Мы приглашаем к сотрудничеству заинтересованных в устойчивом,  
уверенном развитии своего дела бизнесменов!  
Даровской район - это  
наличие свободных территорий для расширения хозяйственной деятельности!  
Инвестируйте в Даровской район!  
Инвестируйте в Кировскую область!